



AGORA VOCÊ TEM OS MELHORES PRODUTOS
DO MERCADO COM OS MELHORES PREÇOS
E CONDIÇÕES DE PAGAMENTO



Desde 1999 a Refrimate Engenharia do Frio Ltda, fabrica e comercializa equipamentos secos, quentes e refrigerados destinados à conservação e exposição de alimentos e bebidas em estabelecimentos comerciais através de produtos funcionais e com design inovador. Instalada na cidade de Venâncio Aires no Rio Grande do Sul a empresa, que conta com sede própria de 140.000m² e 30.000m² de área construída, passa continuamente por processos de melhorias e investimentos em seu parque fabril.

Com o objetivo de desenvolver a região, promover o crescimento e satisfação de seus colaboradores diretos e indiretos, firmar parcerias com seus fornecedores e principalmente promover a satisfação de seus clientes e consumidores, a Refrimate busca constantemente o aperfeiçoamento de seus processos, produtos e sistema de gestão, buscando a excelência em todos os aspectos.

ASFL5PP



ASFL3PP



ESPECIFICAÇÕES TÉCNICAS

- **Temperatura:** 3 a 10°C;
- **Refrigeração:** Ar forçado;
- **Controle de temperatura:** Controlador digital;
- **Iluminação:** LED;
- **Gabinete interno:** Aço pré-pintado branco;
- **Gabinete externo:** Costas, teto e fundo em aço galvanizado. Laterais em aço pré-pintado branco, com fechamento em perfil preto. Frente em aço inox 430 brilhoso;
- **Portas:** Vidro temperado, duplo, com perfil PVC preto, fechamento automático;
- **Prateleiras:** 4 níveis, com regulagem de altura;
- **Pés reguláveis.**

Modelo	Frente (mm)	Profundidade (mm)	Altura (mm)	Nº Portas	Prateleiras	Volume (litros)	Tensão (V)
ASFL3PP	1836	567	1892	3	4	1118	127 ou 220
ASFL5PP	2946	567	1892	5	4	1945	127 ou 220

Obs.: Vidros sujeitos a condensação conforme variação da umidade relativa do ar.

EIP3000VR



EIP2000VC



ESPECIFICAÇÕES TÉCNICAS

- **Temperatura:** 0 a 7°C ou -18°C;
- **Refrigeração:** Estático;
- **Controle de temperatura:** Termostato mecânico dupla ação;
- **Gabinete:** Interno e externo em aço pré-pintado branco;
- **Tampas:** Deslizantes em vidro temperado baixo emissivo;
- **Grades** divisórias.

Modelo	Frente (mm)	Profundidade (mm)	Altura (mm)	Volume (litros)	Tensão (V)
EIP2000VR	2000	810	930	550	127 ou 220
EIP3000VR	3000	810	930	860	127 ou 220
EIP2000VC	2000	810	985	550	127 ou 220
EIP3000VC	3000	810	985	860	127 ou 220

Obs.: Vidros sujeitos a condensação conforme variação da umidade relativa do ar.



EISC2100



ESPECIFICAÇÕES TÉCNICAS

- **Temperatura:** -22 a -18°C;
- **Refrigeração:** Estático;
- **Controle de temperatura:** Controlador digital;
- **Gabinete:** Interno e externo de série em aço pré-pintado branco, opcional em preto;
- **Tampas:** Deslizantes em vidro temperado baixo emissivo;
- **Iluminação:** LED
- Degelo automático a gás quente;
- Pés reguláveis;
- Grades divisórias, aramado de elevação.

Modelo	Frente (mm)	Profundidade (mm)	Altura (mm)	Volume (litros)	Tensão (V)
EISC1900	1900	855	915	860	127 ou 220
EISC2100	2100	855	915	960	127 ou 220

Obs.: Vidros sujeitos a condensação conforme variação da umidade relativa do ar.

VCC505S Promo



VCC505V Promo



VCM505 Promo



ESPECIFICAÇÕES TÉCNICAS

- **Refrigeração:** Ar forçado;
- **Controle de temperatura:** Controlador digital;
- **Iluminação:** LED (modelos com porta de vidro);
- **Gabinete interno:** Aço galvanizado;
- **Gabinete externo:** Aço pré-pintado preto;
- **Porta Sólida:** Aço pré-pintado preto, fechamento automático. Adesivo Artesanal opcional;
- **Porta de Vidro:** Vidro temperado, duplo, baixo emissivo, perfil PVC preto, fechamento automático (modelo VCC505V possui vidro aquecido por resistência elétrica);
- **Prateleiras:** 3 níveis, com regulagem de altura;
- Pés reguláveis.

VCC505S Promo Artesanal



Modelo	Frente (mm)	Profundidade (mm)	Altura (mm)	Prateleiras	Volume (litros)	Tensão (V)	Temperatura (°C)
VCC505S Promo	718	600	2080	3	505	127 ou 220	-7,5 / -5,5 / -2,5
VCC505V Promo	718	600	2080	3	505	127 ou 220	-7,5 / -5,5 / -2,5
VCM505 Promo	718	600	2080	3	505	127 ou 220	0 a 7

Obs.: Vidros sujeitos a condensação conforme variação da umidade relativa do ar.

VCCS1300



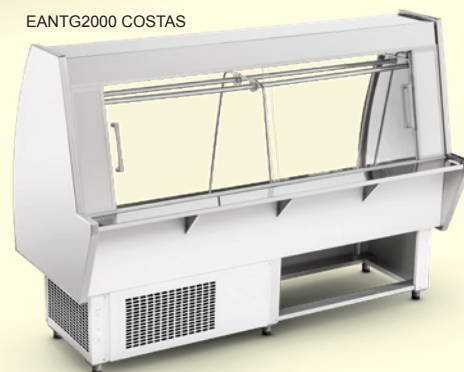
ESPECIFICAÇÕES TÉCNICAS

- **Temperatura:** -7,5°C / -5,5°C / -2,5°C;
- **Refrigeração:** Ar forçado;
- **Controle de temperatura:** Controlador digital;
- **Gabinete interno:** Aço galvanizado;
- **Gabinete externo:** Aço pré-pintado branco;
- **Porta:** Aço galvanizado, fechamento automático, adesivo Artesanal;
- **Prateleiras:** 3 níveis, com regulagem de altura;
- **Pés reguláveis.**

Modelo	Fronte (mm)	Profundidade (mm)	Altura (mm)	Volume (litros)	Tensão (V)
VCCS1300	1436	740	2080	1300	127 ou 220



EANTG2000 COSTAS



ESPECIFICAÇÕES TÉCNICAS

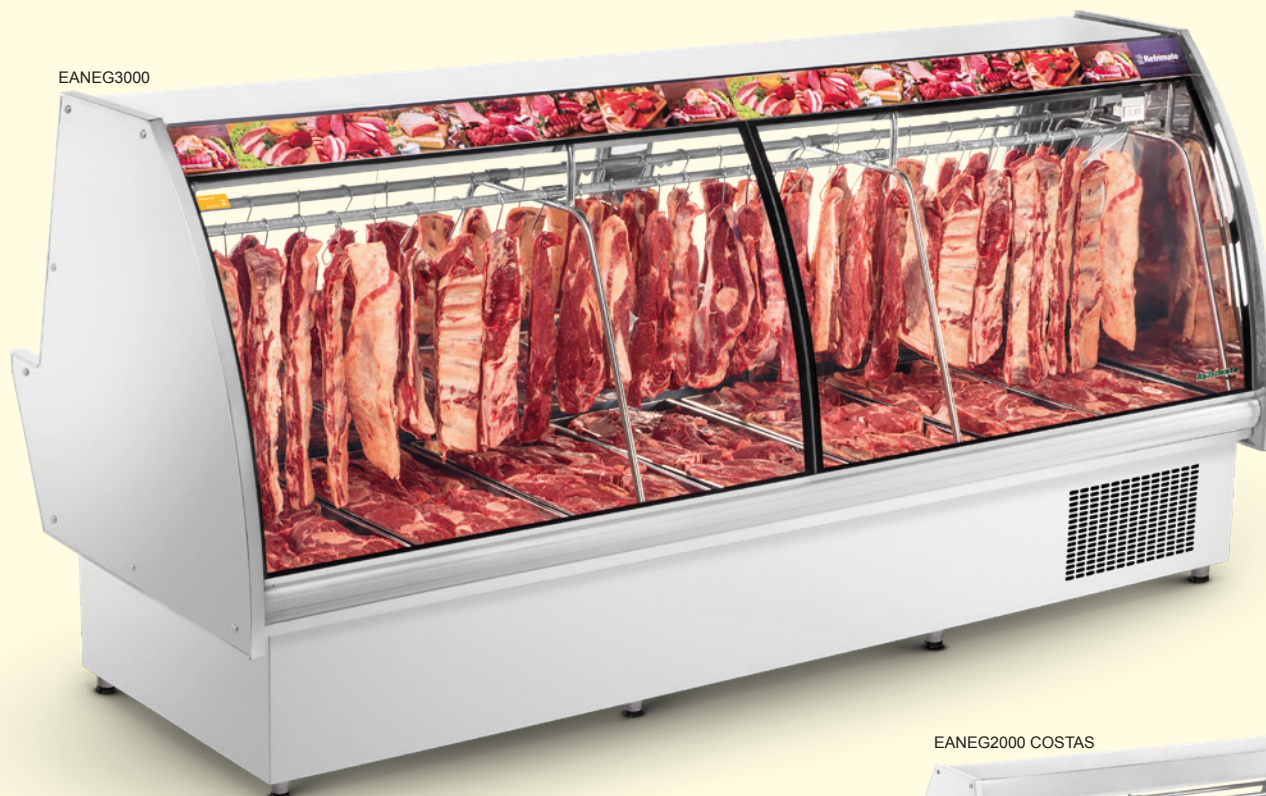
- **Temperatura:** 3 a 10°C;
- **Refrigeração:** Estática, serpentina superior e placa fria inferior;
- **Controle de temperatura:** Termostato mecânico;
- **Iluminação:** LED;
- **Gabinete interno:** Aço inox 430 brilhoso;
- **Gabinete externo:** Tampo, laterais e colunas em aço inox 430 brilhoso, restante em aço pré-pintado branco;
- **Sistema de exposição:** Gancheira dupla em aço inox ou dois níveis de prateleiras;
- **Vidro:** Câmara de vidro duplo frontal, curvo, temperado. Portas traseiras em vidro temperado 4mm;
- Bandejas em aço inox 430 brilhoso;
- Pés reguláveis, rodízio opcional;
- Sem depósito refrigerado.

EANTP2000



Modelo	Modelo	Frente (mm)	Profundidade (mm)	Altura (mm)	Tensão (V)
EANTG1500	EANTP1500	1530	900	1405	127 ou 220
EANTG2000	EANTP2000	2000	900	1405	127 ou 220
EANTG3000	EANTP3000	3000	900	1405	127 ou 220

Obs.: Vidros sujeitos a condensação conforme variação da umidade relativa do ar.



ESPECIFICAÇÕES TÉCNICAS

- **Temperatura:** 3 a 10°C;
- **Refrigeração:** Estática, serpentina superior e placa fria inferior;
- **Controle de temperatura:** Termostato mecânico;
- **Iluminação:** LED;
- **Gabinete:** Interno e externo em aço inox 430 brilhoso;
- **Sistema de exposição:** Gancheira dupla em aço inox ou dois níveis de prateleiras;
- **Vidro:** Câmara de vidro duplo frontal, curvo, temperado com aquecimento por resistência. Portas traseiras em vidro temperado 4mm;
- Bandejas em aço inox 430 brilhoso;
- Pés reguláveis, rodízio opcional;
- Sem depósito refrigerado.

Modelo	Modelo	Frente (mm)	Profundidade (mm)	Altura (mm)	Tensão (V)
EANE1500	EANE1500	1530	1100	1405	127 ou 220
EANE2000	EANE2000	2000	1100	1405	127 ou 220
EANE3000	EANE3000	3000	1100	1405	127 ou 220

Obs.: Vidros sujeitos a condensação conforme variação da umidade relativa do ar.



VNPR2PF1790



VNPRPF1260



VNPCX730



VNPRS1790



VNPS1260



VNPE730



ESPECIFICAÇÕES TÉCNICAS

- **Temperatura:** Refrigerada: 3 a 10°C
Estufa: 60°C
Seca e Caixa: Ambiente
- **Refrigeração:** Serpentina, 1 placa fria ou 2 placas frias;
- **Aquecimento:** Resistência elétrica;
- **Controle de temperatura:** Termostato mecânico;
- **Iluminação:** Opcional LED;
- **Exposição:** Grades aramadas, modelo estufa bandejas em aço inox 430 brilhoso;
- **Gabinete:** Interno e externo em aço pré-pintado branco, laterais em PSAL vacuum forming com detalhe em vidro;
- Pés reguláveis.

Modelo	Modelo	Modelo	Modelo	Frente (mm)	Profundidade (mm)	Altura (mm)	Tensão (V)
VNPS730	VNPE730			730	695	1130	127 ou 220
VNPS1260	VNPRPF1260	VNPR2PF1260	VNPRS1260	1260	695	1130	127 ou 220
VNPS1790	VNPRPF1790	VNPR2PF1790	VNPRS1790	1790	695	1130	127 ou 220
VNPCX730				730	695	1130/1430	127 ou 220

Obs.: Vidros sujeitos a condensação conforme variação da umidade relativa do ar.



VNPE730

VNPRPF1260



VNPSM1260



VNPCXM730

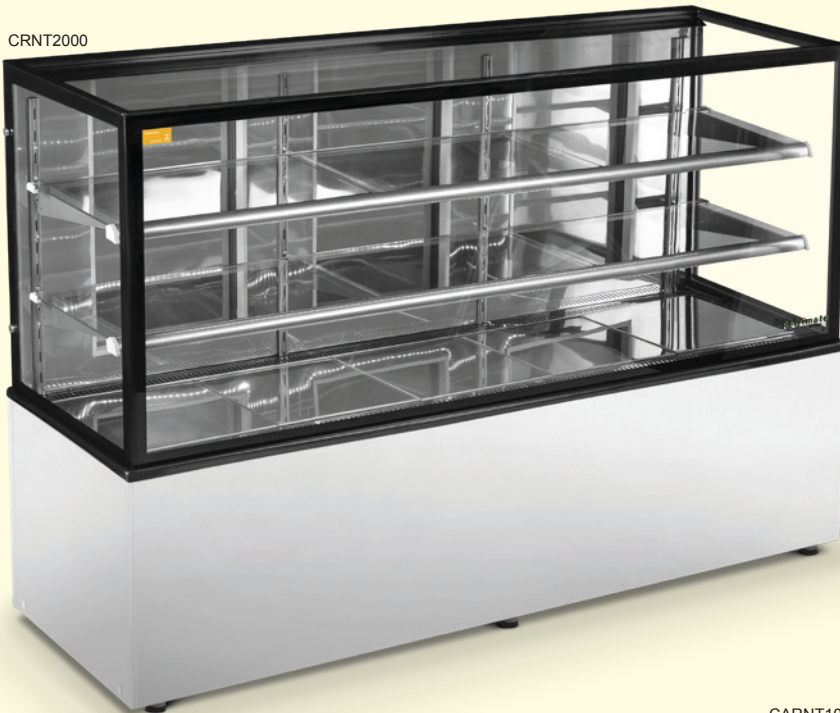
VNPSM1790



ESPECIFICAÇÕES TÉCNICAS

- **Temperatura:** Ambiente;
- **Iluminação:** Opcional LED;
- **Exposição:** Grades aramadas;
- **Gabinete:** MDF laminado branco de 15mm, laterais com perfil de acabamento preto e detalhe em vidro;
- Pés reguláveis.

Modelo	Frente (mm)	Profundidade (mm)	Altura (mm)	Tensão (V)
VNPSM730	712	695	1130	127 ou 220
VNPSM1260	1242	695	1130	127 ou 220
VNPSM1790	1772	695	1130	127 ou 220
VNPCXM730	730	695	1130/1430	127 ou 220

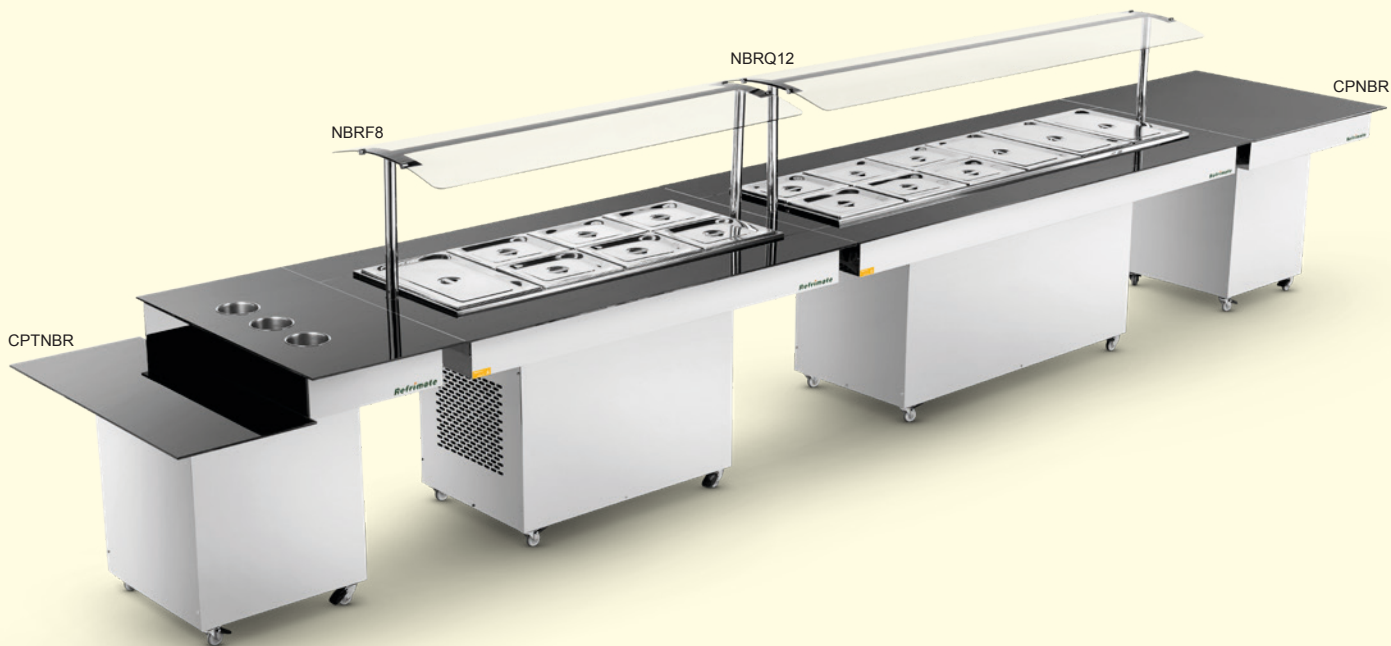


ESPECIFICAÇÕES TÉCNICAS

- **Temperatura:** Refrigerada: 3 a 10°C
Quente: 60°C
Seca e Caixa: ambiente
- **Refrigeração:** Ar forçado, controlador digital;
- **Aquecimento:** Resistência elétrica, termostato mecânico;
- **Iluminação:** LED;
- **Gabinete:** Interno e externo em aço inox 430 brilhoso, opcional saia adesivada;
- **Vidro:** Refrigerada com câmara de vidro duplo, temperado, opcional com aquecimento. Quente/Seca/Caixa com vidro temperado 4mm;
- Pés reguláveis.

Modelo	Modelo	Modelo	Frente (mm)	Profundidade (mm)	Altura (mm)	Tensão (V)
CRNT600	CQNT600	CSNT600	600	650	1280	127 ou 220
CRNT1000	CQNT1000	CSNT1000	1000	650	1280	127 ou 220
CRNT1500	CQNT1500	CSNT1500	1500	650	1280	127 ou 220
CRNT2000	CQNT2000	CSNT2000	2000	650	1280	127 ou 220
CCNT600			600	650	1030	127 ou 220
CARNT1000			1000	650	1600	127 ou 220
CARNT1500			1500	650	1600	127 ou 220

Obs.: Vidros sujeitos a condensação conforme variação da umidade relativa do ar.



ESPECIFICAÇÕES TÉCNICAS

- **Refrigeração:** Estática, placa fria;
- **Aquecimento:** Resistência elétrica, banho maria;
- **Controle de temperatura:** Termostato mecânico;
- **Iluminação:** LED;
- **Gabinete:** Externo em aço inox 430 brilhoso;
- **Tampo:** Vidro temperado 8mm com serigrafia, cor preta;
- **Protetor salivar:** Vidro curvo temperado 5mm;
- Opcional cubas gastronômicas (GN's 1/1 e/ou 1/2) em aço inox com tampa;
- Rodízios giratórios com trava.



Modelo	Modelo	Frente (mm)	Profundidade (mm)	Altura (mm)	Capacidade (GN's)	Tensão (V)
NBRF6		1270	1000	835 / 1285	6 - 1/2	127 ou 220
NBRF8	NBRQ8	1600	1000	835 / 1285	8 - 1/2	127 ou 220
NBRF10	NBRQ10	1930	1000	835 / 1285	10 - 1/2	127 ou 220
NBRF12	NBRQ12	2260	1000	835 / 1285	12 - 1/2	127 ou 220
CPTNBR		928	1000	650 / 835	-	-
CPNBR		1000	1000	835	-	-



BSRCP2000



BSRCT2000

ESPECIFICAÇÕES TÉCNICAS

- **Temperatura:** 0 a 5°C ;
- **Refrigeração:** Estática, serpentina. Opcional ar forçado;
- **Controle de temperatura:** Controlador digital;
- **Gabinete:** Externo em aço inox 430 brilhoso, interno e costas em aço galvanizado. Opcional total em aço inox;
- **Condimentador:** Embutido no tampo, com tampa basculante de vidro temperado;
- Pés reguláveis.

Modelo	Frente (mm)	Profundidade (mm)	Altura (mm)	Capacidade (GN's)	Tensão (V)
BSRCP1500	1500	705	930	10 - 1/6	127 ou 220
BSRCP2000	2000	705	930	16 - 1/6	127 ou 220
BSRCP2500	2500	705	930	16 - 1/6	127 ou 220
BSRCP3000	3000	705	930	16 - 1/6	127 ou 220
BSRCT1500	1500	705	1340	10 - 1/6	127 ou 220
BSRCT2000	2000	705	1340	16 - 1/6	127 ou 220
BSRCT2500	2500	705	1340	16 - 1/6	127 ou 220
BSRCT3000	3000	705	1340	16 - 1/6	127 ou 220



Todos os equipamentos Refrimate, que enquadrados nos requisitos, atendem às exigências da Portaria 371 do INMETRO, que estabelece critérios e padrões de segurança, visando prevenir acidentes de consumo e proteger os usuários em relação aos possíveis riscos elétricos, mecânicos, térmicos, de fogo e radiação dos equipamentos em sua utilização normal.



Como ferramenta estratégica de qualidade e padronização, a Refrimate mantém desde 2013, os requisitos da Certificação ISO 9001, que representa um conjunto de normas de padrão internacional, e tem como objetivo a melhoria contínua nos processos da empresa.

GRUPO REFRIMATE



DIVERSIDADE QUE FORTALECE,
UNIÃO QUE QUALIFICA.

www.refrimate.com.br

O fabricante se reserva o direito de alterar especificações de seus produtos sem aviso prévio.
Fotos meramente ilustrativas. Os artigos decorativos não acompanham os produtos.